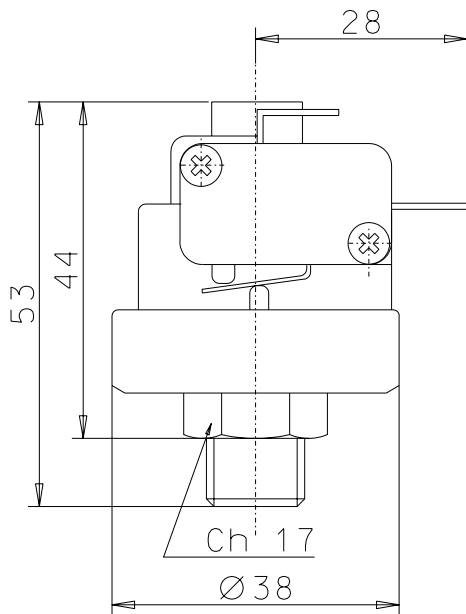
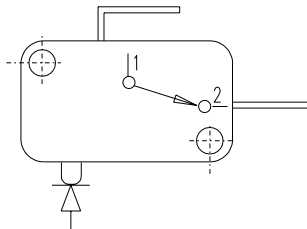


DATI TECNICI PRESSOSTATO "XP211M"

TECHNICAL DATA PRESSURESWITCH "XP211M"



Collegamenti e schemi elettrici
Connections and electric pla



CARATTERISTICHE COSTRUTTIVE

ATTACCO AL PROCESSO - acciaio inox AISI304
 FILETTATURE - 1/8"GAS ISO7/NPT e 1/4"GAS ISO228
 CALOTTA - tecnopolimero (PPS)
 MEMBRANA E TENUTA - AISI316
 GRADO DI PROTEZIONE - IP00
 REGOLAZIONE - con vite
 INTERVENTO ELETTRICO - microinterruttore in aria
 SPST-NC 16(4)A-250Vac μ
 CONNESSIONE ELETTRICA - fast-on 6,3x0,8
 TEMPERATURA AMBIENTE - +125°C
 PRESSIONE DISCOPIO - maggiore di 50 bar
 DERIVA TERMICA - 0,04 bar ogni 10°C rispetto alla
 temperatura di 20°C

CONSTRUCTION FEATURES

PRESSURE CONNECTION - stainless steel AISI304
 THREAD - 1/8"GAS ISO7/NPT and 1/4"GAS ISO228
 MAIN BODY - tecnopolymer (PPS)
 MEMBRANE AND SEALING - AISI316
 PROTECTION DEGREE - IP00
 ADJUSTMENT - by screw
 ELECTRIC INTERVENTION - air microswitch
 SPST-NC 16(4)A-250Vac μ
 ELECTRIC CONNECTION - terminal 6,3x0,8
 ADMITTED TEMPERATURE - +125°C
 BURST PRESSURE - higher than 50 bar
 THERMIC DRIFT - 0,04 bar for 10°C with respect
 to temperature of +20°C

| MODELLO TYPE | CAMPO DIREGOLAZIONE SETTING INTERVAL | PRESS. PROVA TEST PRESSURE | TOLLERANZE DI TARATURA SET POINT TOLLERANCES |
|-----------------|---|-------------------------------|---|
| XP211M | 0,5 ÷ 1,2 bar | 5 bar | +/-0,15 bar |
| | 1,3 ÷ 3 bar | 6 bar | +/-0,2 bar |
| | 3,1 ÷ 5 bar | 7 bar | +/-0,25 bar |
| | 5,1 ÷ 6,5 bar | 8 bar | +/-0,25 bar |
| | 6,6 ÷ 9 bar | 10 bar | +/-0,3 bar |
| | 9 ÷ 18 bar | 20 bar | +/-0,3 bar |
| | 18,1 ÷ 25 bar | 27 bar | +/-0,4 bar |

Omologazioni: EN60730-1 e EN60730-2-6
 Homologations: EN60730-1 and EN60730-2-6

