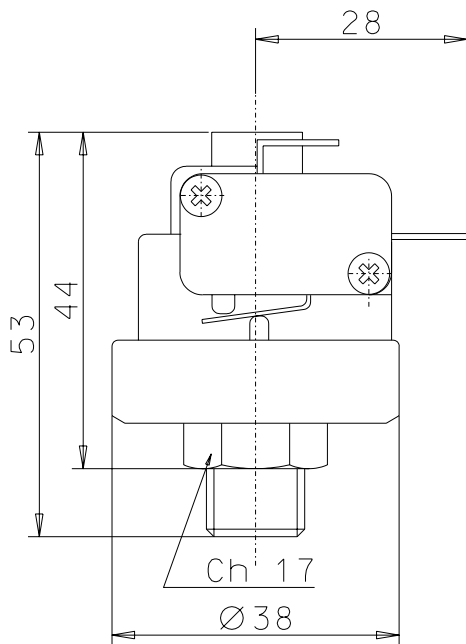
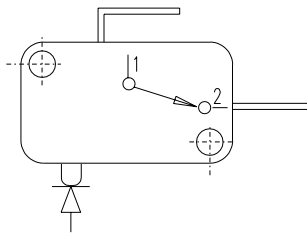


DATI TECNICI PRESSOSTATO "XP210M"

TECHNICAL DATA PRESSURESWITCH "XP210M"



Collegamenti schemi elettrici
Connections and electric pla



CARATTERISTICHE COSTRUTTIVE

ATTACCO AL PROCESSO - ottone
FILETTATURE - 1/8 - 1/4 ISO7/ISO228/NPT
CALOTTA - tecnopolimero (PPS)
MEMBRANA E TENUTA - AISI316 e silicone
GRADO DI PROTEZIONE - IP00
REGOLAZIONE - con vite
INTERVENTO ELETTRICO - microinterruttore in aria
SPST-NC 16(4)A-250Vac μ
CONNESSIONE ELETTRICA - fast-on 6,3x0,8
TEMPERATURA AMBIENTE - +125°C
PRESSIONE DISCOPIO - maggiore di 30 bar
DERIVA TERMICA - 0,04 bar ogni 10°C rispetto alla temperatura di 20°C

CONSTRUCTION FEATURES

PRESSURE CONNECTION - brass
THREAD - 1/8 - 1/4 ISO7/ISO228 NPT
MAIN BODY - tecnopolymer (PPS)
MEMBRANE AND SEALING - AISI316 and silicon
PROTECTION DEGREE - IP00
ADJUSTMENT - by screw
ELECTRIC INTERVENTION - air microswitch
SPST-NC 16(4)A-250Vac μ
ELECTRIC CONNECTION - terminal 6,3x0,8
ADMITTED TEMPERATURE - +125°C
BURST PRESSURE - higher than 30 bar
THERMIC DRIFT - 0,04 bar for 10°C with respect to temperature of +20°C

| MODELLO TYPE | CAMPO DIREGOLAZIONE SETTING INTERVAL | PRESS. PROVA TEST PRESSURE | TOLLERANZE DI TARATURA SET POINT TOLLERANCES |
|-----------------|---|-------------------------------|---|
| XP210M | 0,5 ÷ 1,2 bar | 5 bar | +/-0,15 bar |
| | 1,3 ÷ 3 bar | 6 bar | +/-0,2 bar |
| | 3,1 ÷ 5 bar | 7 bar | +/-0,3 bar |
| | 5,1 ÷ 6,5 bar | 8 bar | +/-0,3 bar |
| | 6,6 ÷ 9 bar | 10 bar | +/-0,4 bar |

Omologazioni: EN60730-1 e EN60730-2-6
Homologations: EN60730-1 and EN60730-2-6

