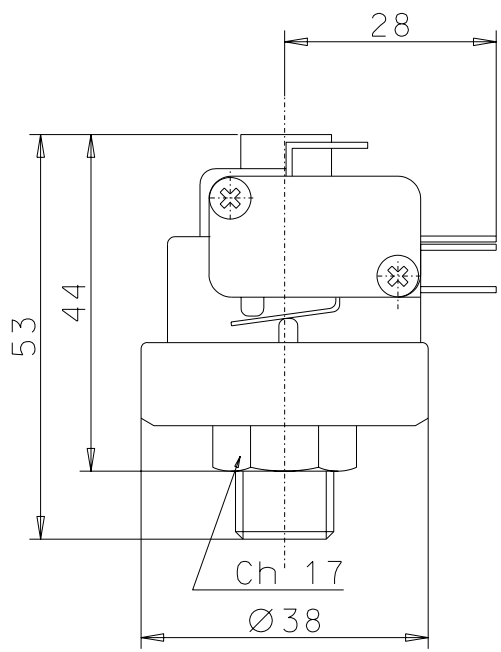


DATI TECNICI PRESSOSTATO "GP200M" TECHNICAL DATA PRESSURESWITCH "GP200M"



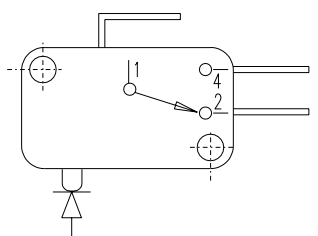
CARATTERISTICHE COSTRUTTIVE

- ATTACCO AL PROCESSO - ottone
- FILETTATURE - 1/8 - 1/4 ISO7/ISO228
- CALOTTA - tecnopolimero (PPS-PA)
- MEMBRANA E TENUTA - NBR
- GRADO DI PROTEZIONE - IP00
- REGOLAZIONE - con vite
- INTERVENTO ELETTRICO - microinterruttore in aria
 - SPDT 16(4)A-250Vac[~]
 - SPST-NC 16(4)A-250Vac[~]
 - SPDT 0,1(0,05)A-250Vac[~]
- RIARMO MANUALE - SPST-NC 16(4)A-250Vac[~]
- INTERVALLO MAX TRA I 2 MICRO - 2 volte il valore di taratura
- CONNESSIONE ELETTRICA - fast-on 6,3x0,8
- TEMPERATURA AMBIENTE - +85°C
- PRESSIONE DISCOPIO - maggiore di 30 bar
- DERIVA TERMICA - 0,04 bar ogni 10°C rispetto alla temperatura di 20°C

CONSTRUCTION FEATURES

- PRESSURE CONNECTION - brass
- THREAD - 1/8 - 1/4 ISO7/ISO228
- MAIN BODY - tecnopolymer
- MEMBRANE AND SEALING - NBR
- PROTECTION DEGREE - IP00
- ADJUSTMENT - by screw
- ELECTRIC INTERVENTION - air microswitch
 - SPDT 16(4)A-250Vac[~]
 - SPST-NC 16(4)A-250Vac[~]
 - SPDT 0,1(0,05)A-250Vac[~]
- MANUAL RESTORE DEVICE - 16(4)A-250Vac[~]
- ELECTRIC CONNECTION - terminal 6,3x0,8
- MAX GAP BETWEEN 2 MICROSWITCHES - 2 times the set point value
- ADMITTED TEMPERATURE - +85°C
- BURST PRESSURE - higher than 30 bar
- THERMIC DRIFT - 0,04 bar for 10°C with respect to temperature of +20°C

Collegamenti e schemi elettrici
Connections and electric pl



MODELLO TYPE	CAMPO DI REGOLAZIONE SETTING INTERVAL	PRESS. PROVA TEST PRESSURE	DIFFERENZIALE FISSO FIX DIFFERENTIAL
GP200M	0,2 ÷ 3 bar	4 bar	0,3+/-0,15 bar
	1 ÷ 5 bar	6 bar	0,35+/-0,15 bar
	4 ÷ 10 bar	10 bar	0,5+/-0,2 bar

Omologazioni: EN60730-1 e EN60730-2-6
Homologations: EN60730-1 and EN60730-2-6

